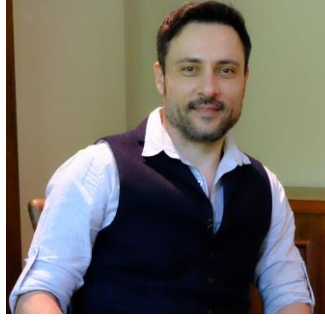


CURRICULUM VITAE



1. **Adı-Soyadı:** Onur Özmen
2. **Doğum Tarihi:** 18.08.1980
3. **Akademik Ünvanı:** Doktor Öğretim Üyesi
4. **Eğitim:** Ph.D
5. **Çalıştığı Kurum:** TED Üniversitesi- 1 Şubat 2016'dan beri
6. **İletişim Bilgisi:**
Telefon: 0 312 5850206
e-posta: onur.ozmen@tedu.edu.tr

Derece	Alan	Üniversite	Yıl
Lisans	Psikolojik Danışma ve Rehberlik	Hacettepe Üniversitesi	2002
Yüksek Lisans	Psikolojik Danışma ve Rehberlik	ODTÜ	2006
Doktora	Psikolojik Danışma ve Rehberlik	ODTÜ	2014

7. Academic Titles:

Doktor Öğretim Üyeliği Başlangıcı: 19.11.2014

8. Administered Master's and PhD Theses:

8.1. Yüksek Lisans Tezi:

8.2. Doktora Tezi:

9. Yayınlar:

9.1. Uluslararası Hakemli Dergilerde Yayımlanan Çalışmalar (SCI, SSCI, Arts and Humanities):

Ozmen, O. & Sümer, Z. (2011). Predictors of risk-taking behaviors among Turkish adolescents. *Personality and Individual Differences, 50(1)*, 4-9.

9.2. Uluslararası Hakemli Dergilerde Yayımlanan Diğer Çalışmalar:

Totan, T. Özer, A., Özmen, O. (2017). The role of hope, life satisfaction, and motivation in bullying among adolescents, *International Online Journal of Educational Sciences*, 9(2), 391-400.

Atik, G., Ozmen, O. (2010). Attachment Styles and Marital Adjustment of Turkish Married Individuals. *Procedia Social and Behavioral Sciences*, 5, 367-371

9.3. Uluslararası konferanslarda sunulan ve konferans kitapçıklarında yayınlanan çalışmalar:

Erdur-Baker, O., Aksöz-Efe, İ., & Ozmen, O. (2017). Psychosocial issues of Syrian refugee college students in Turkey. ECP17 15th European Congress of Psychology, Amsterdam, The Netherlands.

Ozmen, O. (2017). Recovery from Traumatic Loss: A Turkish Case Study of Loss from Suicide Bombing, 13. International Congress of Qualitative Inquiry, University of Illinois at Urbana-Champaign, IL, USA

Ozmen, O., Erdur-Baker, O., & Servaty-Seib, S. (2014). Cultural Characteristics of Grief and Coping in Bereaved Adult Women: A Phenomenological Study with Consensual Qualitative Research. Paper presented at 10th International Congress of Qualitative Inquiry, University of Illinois at Urbana-Champaign, IL, USA **(Bu çalışma ve konferans katılımı TÜBİTAK 2224-A Programı kapsamında desteklenmiştir)**

Ozmen, O. (June, 2011). Case Studies of Two Turkish Women Who Experienced Unexpected Death Losses. Poster presented at the 33. Annual Conference of Association for Death Education and Counseling (ADEC), Intercontinental Hotel, Miami, FL, USA

Ozmen, O. (May, 2011). Two Case Studies of Grief Reactions Turkish Adolescents After the Loss of Their Significant Others. Paper presented at 7. International Congress on Qualitative Inquiry, University of Illinois at Urbana Champaign, IL, USA.

Erdur-Baker, O. & Ozmen, O. (October, 2008). Teachers' Perspectives on Psychological Issues among Their Students. Paper presented at XIth International Conference on Further Education in Balkan Countries, Selcuk University, Konya, Turkey.

Ozmen, O., Aksoy, B., Tokgoz, O., Yalım, D., Takir, A., & Capa-Aydin, Y. (October, 2008). An Examination of Graduate Students' Academic Satisfaction. Poster presented at XIth International Conference on Further Education in Balkan Countries, Selcuk University, Konya, Turkey.

Atik, G., Ozmen, O. & Kemer, G. (September, 2009). Bullying and Submissive Behaviors among Turkish Adolescents. Paper presented at XV. Annual Meeting of European Conference on Educational Research, Vienna University, Vienna, Austria **(Bu çalışma ve konferans katılımı TÜBİTAK 2224-A Programı kapsamında desteklenmiştir)**.

9.4. Ulusal hakemli dergilerde yayınlanan alıřmalar:

Atik, G., zmen, O., & Kemer, G. (2012). Bullying and submissive behavior, *Ankara University Journal of Faculty of Educational Sciences*, 45(1), 191-208.

Erdur-Baker, O., Ozmen, O., & Ozmen, H. (2011). Teachers' Perspectives on Psychological Issues among Their Students. *Elementary Education Online*, 10(1), 197-205.

9.5. Ulusal konferanslarda sunulan ve konferans kitapıklarında yayınlanan alıřmalar:

Ozmen, O. & Sumer, Z. H. (October, 2007). The Adaptation Study of Risk Involvement and Perception Scale among Turkish Adolescents. Paper presented at IX. National Psychological Counseling and Guidance Congress, Dokuz Eylul University, Cesme, Izmir, Turkey.

9.6. Ulusal/Uluslararası yayıncılar tarafından basılan kitap ve kitap blmleri:

Yařlılıkta davranıř sorunları ve uyum (2016). In Ramazan Akdoęan (EDS), Yařlılıkta yas ve uyum, Anadolu niversitesi Yayınları.

Afetler, travmalar, krizler ve psikolojik yardım (2015). In . Erdur-Baker & T. Doęan (Eds), *Yas ve kltr*.

Counselling Adolescents The proactive approach for young people. Kathryn Geldard & David Geldard (July, 2013). 11, 12., 13. ve 14. blmler Trke'ye evrildi.

9.7. Dięer Yayınlar:

10. Projeler:

Ocak, 2017-...

TEDU BAP. Yapılandırılmıř bir akran grup spervizyonunun nitel analizi: TED rneęi. zmen, O. & Aracı-İyiaydın, A.

Eyll 2016 - Kasım 2016

Erasmus+ K1 Yetiřkin Eęitimi Hareketlilięi (2015-1-TR01-KA104-020150), Participant.

Ekim, 2012 – Haziran, 2014

See you – See Me. Proje katılımcısı. İřitme engelli ęrenciler iin Avrupa Birlięi Comeinus Okul Ortaklıęı Programı.

řubat, 2011 – Mayıs, 2011

BRIDGE (By Remembering I Develop and Grow). Bir yakını kaybeden ailelere ynelik psikososyal destek programı kapsamında yapılan alıřmalarda katılımcı gzlemci

11. İdari Görevler/Organizasyon Hizmetleri ve Profesyonel Çalışmalar:

- Aşk temalı Ankara PDR Öğrencileri Günü 20 Şubat 2016
- Barış temalı Ankara PDR Öğrencileri Günü 24 Şubat 2017

1- Engelsiz TEDU Koordinatörlüğü

2- TEDÜ Eğitim Fakültesi Sosyal Destek Komisyonu Başkanlığı

3- TEDU Eğitim Bilimleri Bölümü Erasmus Koordinatörlüğü

4- Uygulama Okulları Bölüm Koordinatörlüğü

5- EF İzleme ve Değerlendirme Komisyonu Üyeliği

12. Profesyonel Üyelikler:

Türk Psikolojik Danışma ve Rehberlik Derneği

13. Ödüller:

Aralık, 2011

ULAKBIM Yayın Desteği “Ozmen, O. & Sümer, Z. (2011). Predictors of risk-taking behaviors among Turkish adolescents. *Personality and Individual Differences*, 50(1), 4-9” künyeli yayın dolayısıyla (ULAKBIM SSCI Dergiler veritabanında “Kategori B”).

Ağustos, 2010 - Ağustos, 2011

TÜBİTAK. 2214 Programı kapsamında doktora sırası araştırma desteği. Ziyaretçi öğrenci araştırmacı, Purdue Üniversitesi, West Lafayette, Indiana, ABD.

Haziran, 2011

Öğrenci İnisyatifi Konferans Desteği, Ölüm Eğitimi ve Psikolojik Danışmanlığı Derneği (ADEC), 33. Association for Death Education and Counseling (ADEC) Yıllık Konferansı, Intercontinental Hotel, Miami, FL, ABD

14. Lisans ve Lisansüstü Düzeyde Verilen Dersler

Akademik Yıl	Dönem	Ders	Teorik Kredi	Uygulama Kredisi	Öğrenci Sayısı
2013	Güz	RPD 305 Kişilik Kuramları	3	0	80
	Güz	RPD 307 Mesleki Rehberlik ve Danışma	3	0	80
2014	Güz	RPD 403 Bireyle Psikolojik Danışma Uygulaması	1	4	80

	Bahar	RPD 310 Grupla Psikolojik Danışma	3	0	80
2014 2014	Bahar	RPD 308 Psikolojik Danışma Kuramları	3	0	80
	Bahar	RPD 404 Psikolojik Danışma ve Rehberlikte Alan Çalışması	1	4	75
2015	Bahar	RPD 310 Grupla Psikolojik Danışma	3	0	84
2015	Bahar	RPD 308 Psikolojik Danışma Kuramları	3	0	82
2015	Bahar	RPD 404 Psikolojik Danışma ve Rehberlikte Alan Çalışması	1	4	76
2015	Güz	RPD 305 Kişilik Kuramları	3	0	80
2015	Güz	RPD 307 Mesleki Rehberlik ve Danışma	3	0	80
2015	Güz	RPD 403 Bireyle Psikolojik Danışma Uygulaması	1	4	72
2016	Bahar	GPC 322 Psikolojik Danışma İlke ve Teknikleri	3	0	75
2016	Bahar	GPC 212 Rehberlik ve Psikolojik Danışma	3	0	71
2016	Güz	GPC 481 Bireyle Psikolojik Danışmada Alan Çalışması	1	4	8
2016	Güz	GPC 421 Kültüre Duyarlı Psikolojik Danışma	3	0	71
2016	Güz	GPC 471 Araştırma Teknikleri	1	4	14
2017	Bahar	GPC 212 Rehberlik ve Psikolojik Danışma	3	0	45
2017	Bahar	GPC 322 Psikolojik Danışma İlke ve Teknikleri	1	4	76
2017	Güz	GPC 481 Bireyle Psikolojik Danışmada Alan Çalışması	3	0	10
2017	Güz	GPC 421 Kültüre Duyarlı Psikolojik Danışma	1	4	74

2018	Bahar	GPC 322 Psikolojik Danışma İlke ve Teknikleri	1	4	81
2018	Bahar	GPC 212 Rehberlik ve Psikolojik Danışma	1	4	42

P.S: If there are any, the courses taught in summer semester should be added to the table.

15. Profesyonel Gelişim Hizmetleri:

2014ten beri; çeşitli bilimsel dergilerde hakemlik

16. Diğer Çalışma deneyimleri (Eğitim, Sanayi vb.):

Kasım, 2014 - Ocak, 2016 Yardımcı Doçent Doktor, Psikolojik Danışma ve Rehberlik Programı, Uluslararası Kıbrıs Üniversitesi, Lefkoşa, Kuzey Kıbrıs Türk Cumhuriyeti

Eylül, 2013 - 2014 Öğretim Görevlisi, Psikolojik Danışma ve Rehberlik Programı, Uluslararası Kıbrıs Üniversitesi, Lefkoşa, Kuzey Kıbrıs Türk Cumhuriyeti

Ağustos, 2011 - 2013 Okul Psikolojik Danışmanı, Milli Eğitim Bakanlığı, Ankara, Türkiye

Ağustos, 2010- Ağustos, 2011 Ziyaretçi Araştırmacı, Purdue Üniversitesi, West Lafayette, Indiana, ABD.

2003- 2010 Okul Psikolojik Danışmanı, Milli Eğitim Bakanlığı, Ankara, Türkiye

- **Okul Psikolojik Danışmanı, İlköğretim (2003 - 2004)**
- **Okul Psikolojik Danışmanı, Ortaöğretim (2004 - 2005 & 2006 - ...)**
- **Psikolojik Danışman, Rehberlik ve Araştırma Merkezi (2005)**